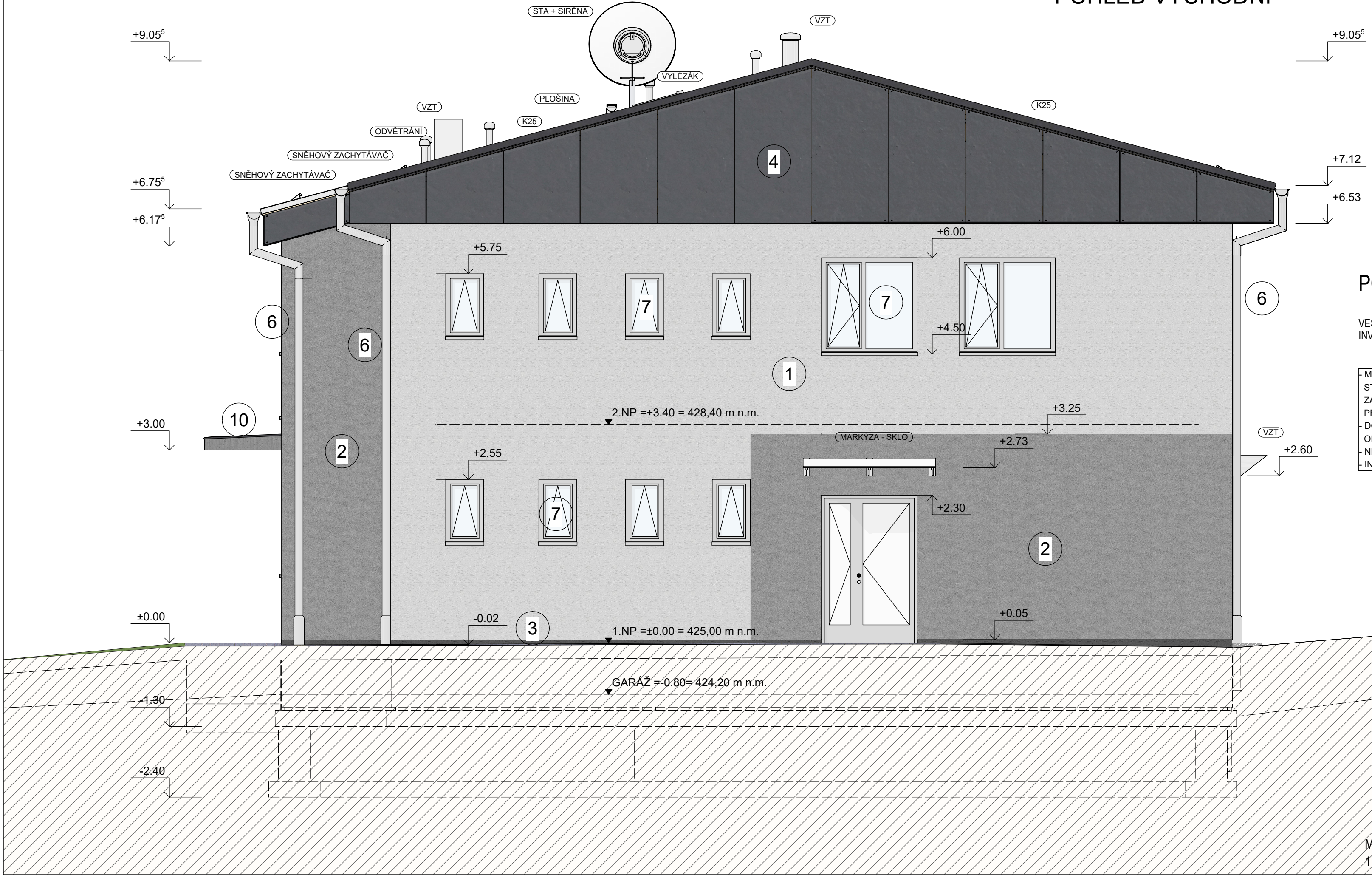


POHLED VÝCHODNÍ



POZNÁMKA :

VEŠKERÉ MATERIÁLY A BAREVNOSTI BUDOU PŘED ZABUDOVÁNÍM DO STAVBY VYVZORKOVÁNY A ODSOULHASENY INVESTOREM A PROJEKTANTEM

- MATERIÁLY A ZAŘÍZENÍ UVEDENÉ V PROJEKTOVÉ DOKUMENTACI JSOU POUZE SMĚRNÉ DLE NUTNÝCH STANDARDŮ PRO NÁSLEDNÉ ZPRACOVÁNÍ PODROBNÉHO VÝKAZU VÝMĚR. MATERIÁLY A VÝROBKY JE MOŽNÉ ZAMĚNIT PŘI ZACHOVÁNÍ SHODNÝCH PARAMETRŮ A FUNKCE. ZÁMĚNA JE MOŽNÁ PO ODSOULHASENÍ PROJEKTANTA A INVESTORA DLE SROVNÁNÍ PŘEDLOŽENÝCH TECHNICKÝCH LISTŮ!
- DODAVATEL ZPRACUJE IV. STUPEŇ DÍLENSKÉ - VÝROBNĚ TECHNICKÉ DOKUMENTACE A PŘEDÁ K ODSOULHASENÍ PROJEKTANTOVI A INVESTOROVÍ VČ. TECHNICKÝCH LISTŮ JEDNOTLIVÝCH MATERIÁLŮ
- NEDÍLNOU SOUČÁSTÍ PD JE TECHNICKÁ ZPRÁVA!!!
- INVESTOR SI VYHRAZUJE PRÁVO ODSOULHASENÍ VEŠKERÝCH POUŽITÝCH VÝROBKŮ A MATERIÁLŮ!!!



Max. výška budovy : +9,055 m = 461,055 m.n.m

1.NP = +0,000 = 425,000 m n.m.

Výškový systém BpV

Č. revize	Druh změny / Popis	Vypracoval / Podpis	Datum

Generální projektant Ing. Petr Lavička - PROJEKCE - ENGINEERING - KONZULTACE - Za Beránkem 758 / II, 33901 Klatovy IČO : 76140365 Dat. schůzka : c4yjn		office : Pražská 22, 33901 Klatovy e-mail : lavička.ing@gmail.com tel. : +420 724004430	iPT Inženýring Technika
---	--	--	--------------------------------------

Stavba / Projekt HASIČSKÁ ZBROJNICE ŠTĚPÁNOVICE objekt občanském vybavenosti			
Místo stavby :	Katastr - Obec : Štěpánovice [167665] parc. číslo : st.p.č.103, p.č.131, p.č.92 a p.č.445	Katastrální území : Štěpánovice u Klatov [767662]	Kraj : Plzeňský

Investor / Stavebník Město Klatovy náměstí Míru 62/I 33901 Klatovy		MĚSTOKLATOVY IČ 00255661	
--	--	------------------------------------	--

Dokumentace		D.1 DOKUMENTACE STAVEBNÍHO NEBO INŽENÝRSKÉHO OBJEKTU		Odpovědný projektant / Autorizace :	Paré :					
Část dokumentace		D.1 ARCHITEKTONICKO STAVEBNÍ ČÁST								
STAVEBNÍ OBJEKT (PROJEKČNÍ SOUBOR)		SO 01 VLASTNÍ OBJEKT HZ								
Architekt / autor návrhu		Ing.Petr Lavička								
Vedoucí projektant (HPP) :		Ing.Petr Lavička								
Vypracoval (Kreslil)		Ing.Petr Lavička								
Datum :	28.04.2023	Arch. číslo / číslo zakázky :	23_004	STUPEŇ DOKUMENTACE :	DPS	REVIZE / VARIANTA :	R-02	MĚŘITKO :		
Název výkresu		POHLED VÝCHODNÍ				Číslo výkresu / přílohy				01-009

Tento výkres, a s ním související podklady, výpočty a návrhy, jsou výhradním duševním vlastnictvím zpracovatele dokumentace, jsou chráněny autorským zákonem. Nesmí být bez vědomí autora rozmnožovány, přenesány k použití třetí osobě, nebo užívány k jiným účelům než byly určeny.

LEGENDA

- 1** ŠTUKOVÁ DVOUVRSTNÁ OMÍTKA (dle vzorníku STO)
TEXTURA (Rough 1)
BAREVNOST (STO - **B545503**) -světle šedá
- 2** ŠTUKOVÁ DVOUVRSTNÁ OMÍTKA (dle vzorníku STO)
TEXTURA (Rough 1)
BAREVNOST (STO - **B547503**) - šedá
- 3** SOKLOVÁ OMÍTKA - MARMOLIT - TMAVĚ ŠEDÁ

- 4** CEMBRIT - obkladové desky
BAREVNOST - Patina Original P 050
- 5** PLECHOVÁ KRYTINA HLADKÁ SE STOJATOU DRÁŽKOU
BAREVNOST (dle vzorníku Ruuki - TMAVĚ ŠEDÁ RR 23)
- 6** KLEMPÍŘSKÉ PRVKY - LAKOVANÝ PLECH (TMAVĚ ŠEDÁ RR 23)
- 7** OKNA - PLASTOVÁ - VIZ VÝPIS PRVKŮ
BAREVNOST - RÁM - ŠEDÁ

- 8** BETONOVÉ SCHODY - BEST
- 9** STÁVAJÍCÍ ZASTŘEŠENÁ TERASA - PERGOLA
TESAŘSKÁ KONSTRUKCE - DEMONTÁŽ A OPĚTOVNÁ MONTÁŽ
- 10** KYTINA - ŽIVIČNÁ SE VSYPEM
PROVEDENÍ NA ZÁSTŘEŠKU VSTUPU A VJEZDU DO GARÁŽE
- 11** SEKČNÍ VRATA
SVĚTLE ŠEDÁ BARVA - SPECIFIKACE DLE PARAMETRŮ V TZ.